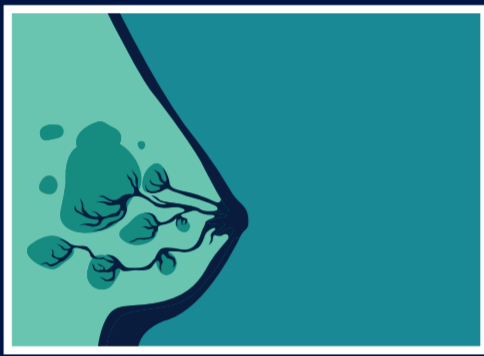
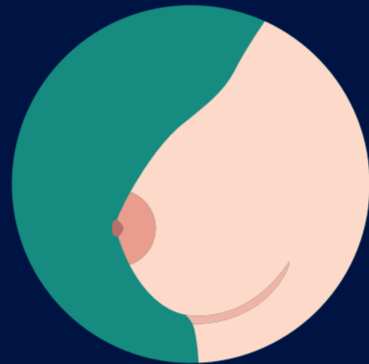


Importancia de la detección temprana



El **tamaño de un cáncer** de mama y su **extensión** son algunos de los factores más importantes para determinar el pronóstico (perspectiva) de una mujer con esta enfermedad.¹



Es más probable que los cánceres de mama que se **detectan durante los exámenes** de detección sean más pequeños y aún estén confinados a la mama.¹



La detección temprana del cáncer de mama y la obtención de un **tratamiento adecuado** al tipo de cáncer, son las estrategias más importantes para prevenir fallecimientos por cáncer de mama.¹



La detección se refiere a las **pruebas y exámenes** que se utilizan para encontrar una enfermedad en personas que no presentan ningún síntoma. La detección temprana significa encontrar y diagnosticar una enfermedad antes de que aparecieran los síntomas.¹

- Hacerse pruebas de detección periódicas es la forma más confiable de detectar el cáncer de mama en una etapa temprana.¹
- Las mujeres pueden optar por familiarizarse con sus senos al inspeccionarse ocasionalmente durante un autoexamen.²
- La conciencia de los senos puede ayudarla a comprender mejor los cambios normales que experimentan sus senos e identificar cualquier signo y síntoma inusual.²

Referencias: 1. American Cancer Society. Breast Cancer. Disponible en: <https://www.cancer.org/cancer/breast-cancer/screening-tests-and-early-detection/american-cancer-society-recommendations-for-the-early-detection-of-breast-cancer.html> Consultado el 01 de octubre de 2021 2. Mayo Clinic. Breast Cancer. Disponible en: <https://www.mayoclinic.org/diseases-conditions/breast-cancer/symptoms-causes/syc-20352470> Consultado el 01 de octubre de 2021

D.R. © 2020 Merck Sharp & Dohme Corp., una subsidiaria de Merck & Co., Inc., Kenilworth, N.J., E.U.A. Todos los derechos reservados.
Prohibida su reproducción parcial o total. Merck Sharp & Dohme Comercializadora S. de R.L. de C.V.
Av. San Jerónimo 369, Piso 8, Col. La Otra Banda, C.P. 01090, Ciudad de México. 00-00 MX-KEY-00000
Aprobación SSA: 223300201B3781. Consulte a su médico.

