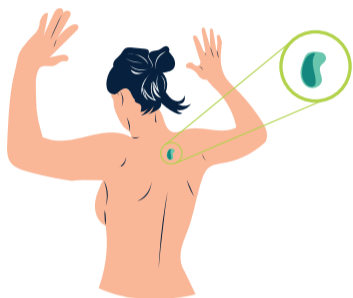


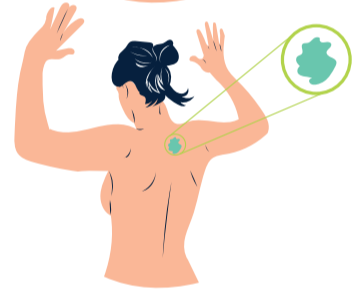
Otros signos y síntomas que pueden ser sospecha de Melanoma



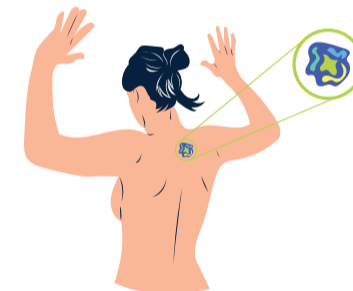
La regla **ABCDE** es una guía para identificar los signos de sospecha del melanoma.¹



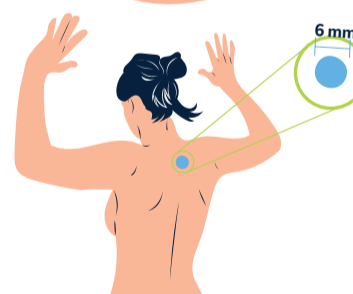
- **A (Asimetría):** la mitad de un lunar no coincide con la otra.



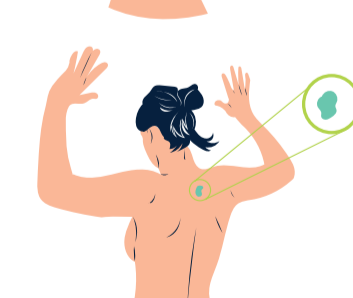
- **B (Borde):** los bordes son irregulares, desiguales, o borrosos.



- **C (Color):** el color no es el mismo en todas partes y puede incluir diferentes tonos de marrón o negro, o algunas veces con zonas de rosa, rojo, blanco o azul.



- **D (Diámetro):** Mide más de 6 milímetros de ancho



- **E (Evolución):** el lunar

Existen melanomas que no siempre cumplen con la regla ABCDE para identificarlos, pueden presentar algunas características diferentes:¹



Una llaga que no sana.



Propagación de pigmento desde el borde de una mancha hasta la piel circundante.



Enrojecimiento o una nueva hinchazón más allá del borde del lunar.



Cambio en la sensación, como picazón, sensibilidad o dolor.



Cambio en la superficie de un lunar: descamación, supuración, sangrado o apariencia de un bulto o protuberancia.

Tener uno o más de estos signos, no necesariamente indica que se tenga un melanoma. Se debe buscar atención médica para que un profesional de la salud evalúe la lesión sospechosa.

Referencias

1. American Cancer Society. Melanoma. Disponible en: <https://www.cancer.org/cancer/melanoma-skin-cancer/detection-diagnosis-staging/signs-and-symptoms.html> Consultado el 20 de junio 2021

D.R. © 2020 Merck Sharp & Dohme Corp., una subsidiaria de Merck & Co., Inc., Kenilworth, N.J., E.U.A. Todos los derechos reservados.

Prohibida su reproducción parcial o total. Merck Sharp & Dohme Comercializadora S. de R.L. de C.V. Av. San Jerónimo 369, Piso 8, Col. La Otra Banda, C.P. 01090, Ciudad de México.

00-00 MX-KEY-00000

Aprobación SSA: 223300201B3781. Consulte a su médico.