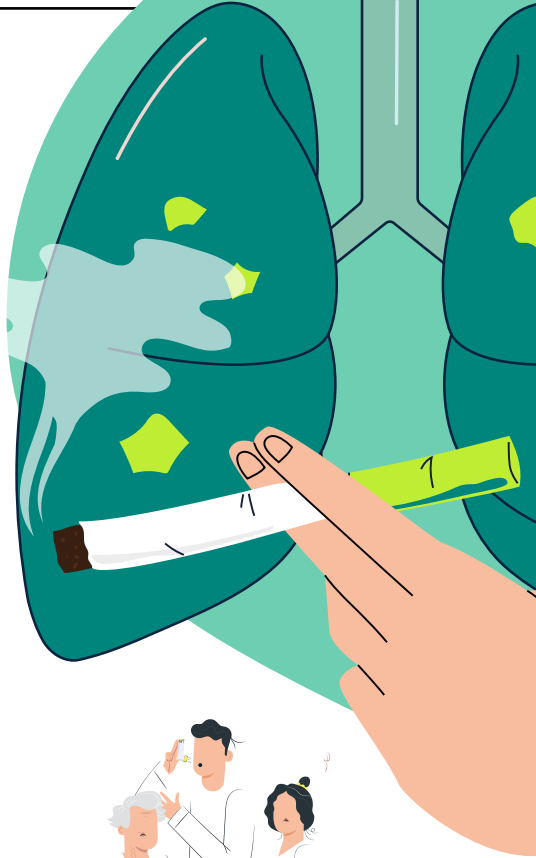


Humo de segunda mano y su relación con el cáncer de pulmón¹

El humo de segunda mano también es llamado **humo pasivo o involuntario**, contaminación por humo de tabaco o humo de tabaco ambiental.



- Este tipo de humo puede provenir de:
 - La exhalación del algún fumador.
 - Un cigarrillo, un puro o una pipa encendidos.



- No existe un nivel seguro de exposición al humo de segunda mano. **Incluso los breves momentos expuestos a este tipo de humo pueden dañar la salud de una persona** y el riesgo de problemas de salud es mayor con una mayor exposición.



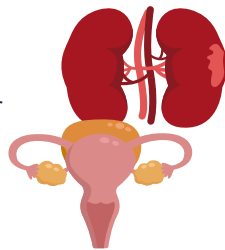
- Las siguientes personas tienen mayor riesgo de sufrir efectos nocivos para la salud por el humo de segunda mano:

- Mujeres embarazadas
- Niños
- Adultos mayores
- Personas con problemas respiratorios o enfermedades del corazón.



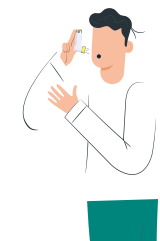
- Vivir con una persona que fuma **aumenta la probabilidad de cáncer de pulmón entre un 20% y 30%**.

- La exposición al humo de segunda mano puede aumentar **el riesgo de otros cánceres en al menos un 30%**. Estos incluyen cáncer de cuello uterino, cáncer de riñón, cáncer de nasofaringe, cáncer de recto y tumores cerebrales.



- El humo de segunda mano también causa otros problemas de salud, **como asma y enfermedades cardíacas**.

- **La única forma de prevenir** la exposición es evitar los lugares donde se fuma, especialmente en el interior.



Referencias:

1. American Society of Clinical Oncology (ASCO). Doctor-Approved Patient Information from ASCO. Lung Cancer - Non Small Cell: Coping with treatment. Disponible en: <https://www.cancer.net> consultado el: 25 de noviembre 2020.