

Principales datos estadísticos del melanoma



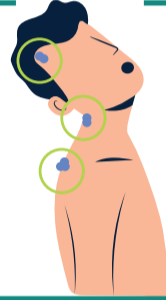
1,538
defunciones

Durante el 2020 en México se registraron 2 mil 390 nuevos casos de melanoma y mil 538 defunciones por este tipo de cáncer.¹

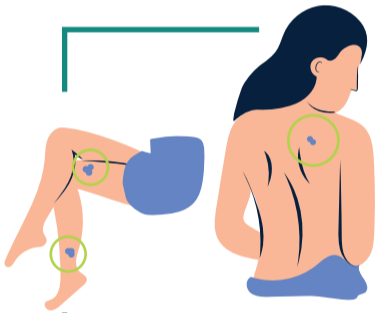
2,390
nuevos casos



El melanoma es menos común que algunos otros tipos de cáncer de piel, **pero es más peligroso porque tiene mayores probabilidades de propagarse a otras partes del cuerpo si no se detecta y trata a tiempo.**³



Cuando el melanoma se desarrolla en los hombres, **comúnmente se localiza en la cabeza, el cuello o la espalda.**³



Si el melanoma se desarrolla en mujeres, **es común que pueda encontrarse en la espalda o en la parte inferior de las piernas.**³



El melanoma es **20 veces más común en personas con tono de piel claro.**⁴



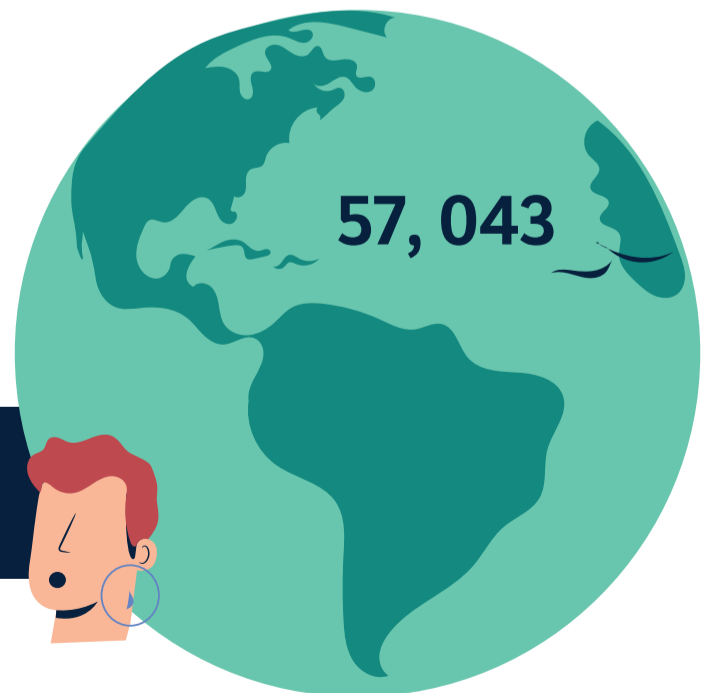
La edad promedio de diagnóstico es de **65 años.**⁴



Antes de los **50 años**, el diagnóstico de melanoma es mayor en mujeres que en hombres.⁴



El melanoma es uno de los cánceres más comunes diagnosticados en adultos jóvenes, **particularmente en mujeres.**⁴



57, 043

El melanoma ocupa el lugar número **18** en incidencia a mundial. En 2020 se registraron **324 mil 635** nuevos casos a nivel mundial y **57 mil 043** muertes por este tipo de cáncer.⁵

324, 635

Referencias

1. GLOBOCAN. Cancer México 2020. Disponible en: <https://gco.iarc.fr/today/data/factsheets/populations/484-mexico-fact-sheets.pdf> Consultado el 15 de marzo de 2021.
2. American Cancer Society. What is melanoma. Disponible en: <https://www.cancer.org/cancer/melanoma-skin-cancer/about/what-is-melanoma.html> Consultado del 01 de abril de 2021.
3. National Cancer Institute. What is melanoma. Disponible en: <https://www.cancer.gov/types/skin/moles-fact-sheet#what-is-melanoma>. Consultado el 01 de abril de 2021
4. ASCO. Melanoma statistics. Disponible en: <https://www.cancer.net/cancer-types/melanoma/statistics> Consultado el 01 de abril de 2021.
5. GLOBOCAN. Cancer 2020. Disponible en: <https://gco.iarc.fr/today/data/factsheets/populations/900-world-fact-sheets.pdf> Consultado el 01 de abril de 2021.