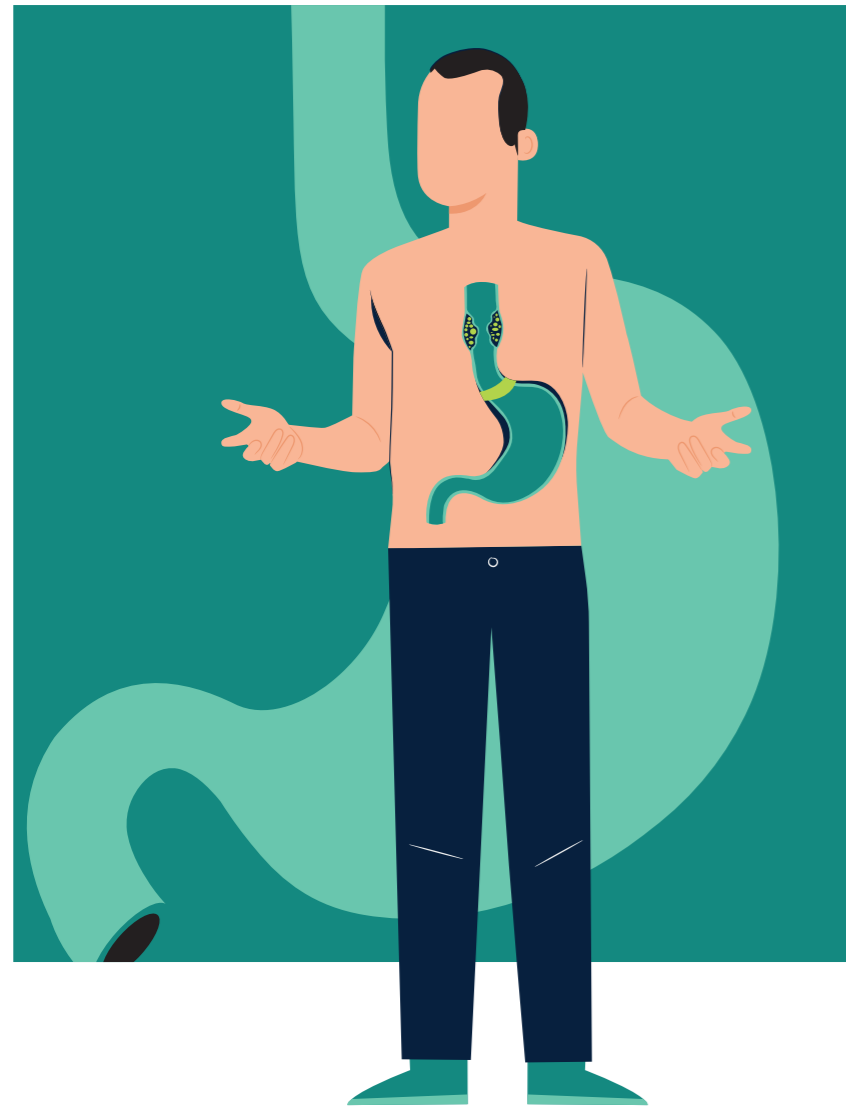


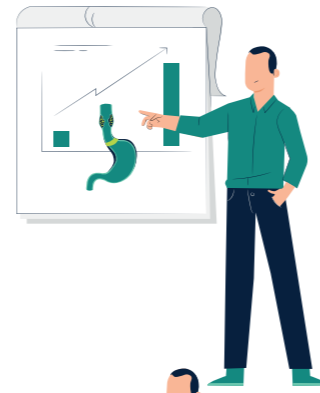
Perfil del paciente con Cáncer de Esófago

El **cáncer de esófago** es una enfermedad en la que se forman células malignas cancerosas en los tejidos del esófago.¹



Existen dos tipos principales de cáncer de esófago:²

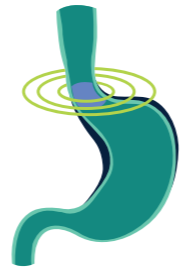
- Carcinoma de células escamosas. Suele desarrollarse en la parte superior y media del esófago.
- Adenocarcinoma. Este tipo comienza en el tejido glandular en la parte inferior del esófago donde se unen el esófago y el estómago.



Los hombres tienen de 3 a 4 veces más probabilidades que las mujeres de desarrollar cáncer de esófago.³



Las personas entre las edades de 45 a 70 años tienen mayor riesgo de presentar cáncer de esófago.³



La irritación crónica del esófago puede contribuir a los cambios que causan el cáncer de esófago.⁴

Algunos de los factores que causan irritación en las células del esófago y pueden aumentar el riesgo de que una persona desarrolle cáncer de esófago son:



Tabaco y alcohol.⁵

- El consumo de productos de tabaco, incluidos cigarrillos, puros, pipas y tabaco de mascar, es un factor de riesgo importante para el cáncer de esófago.
- Cuanto más alcohol bebe una persona, mayor es su probabilidad de desarrollar cáncer de esófago. El alcohol aumenta el riesgo de carcinoma de células escamosas.



Obesidad.⁴



Tener reflujo biliar.⁴



Tener dificultad para tragar debido a un esfínter esofágico que no se relaja (acalasia).⁴



Beber de manera frecuente líquidos muy calientes.⁴



No comer suficientes frutas y verduras.⁴



Tener enfermedad por reflujo gastroesofágico.⁴

Tener cambios precancerosos en las células del esófago (esófago de Barrett)

Durante el 2020 se registraron **1,290 nuevos casos** de cáncer de esófago en México y **1,238 fallecimientos por esta causa**.⁶

En MSD el compromiso con los pacientes es inquebrantable. Nuestro equipo de investigadores y científicos reúne conocimiento para avanzar en la forma en la que se trabaja contra el cáncer de esófago.

Referencias:

1. National Cancer Institute. Esophageal Cancer. Disponible en: https://www.cancer.gov/espanol/tipos/esofago/paciente/tratamiento-esofago-pdq#_107 Consultado el 23 de marzo de 2021.
2. ASCO. Esophageal Cancer. Disponible en: <https://www.cancer.net/cancer-types/esophageal-cancer/introduction>. Consultado el 23 de marzo de 2021.
3. ASCO. Esophageal Cancer. Risk factors. Disponible en: <https://www.cancer.net/cancer-types/esophageal-cancer/risk-factors> Consultado el 23 de marzo de 2021
4. Mayo clinic. Esophageal Cancer. <https://www.mayoclinic.org/diseases-conditions/esophageal-cancer/symptoms-causes/syc-20356084> Consultado el 23 de marzo de 2021
5. American Cancer Society. Esophageal Cancer Risk Factors. Disponible en: <https://www.cancer.org/cancer/esophagus-cancer/causes-risks-prevention/risk-factors.html> Consultado el 23 de marzo de 2021.
6. GLOBOCAN. Cancer Mexico. Disponible en: <https://gco.iarc.fr/today/data/factsheets/populations/484-mexico-fact-sheets.pdf> Consultado el 23 de marzo de 2021.