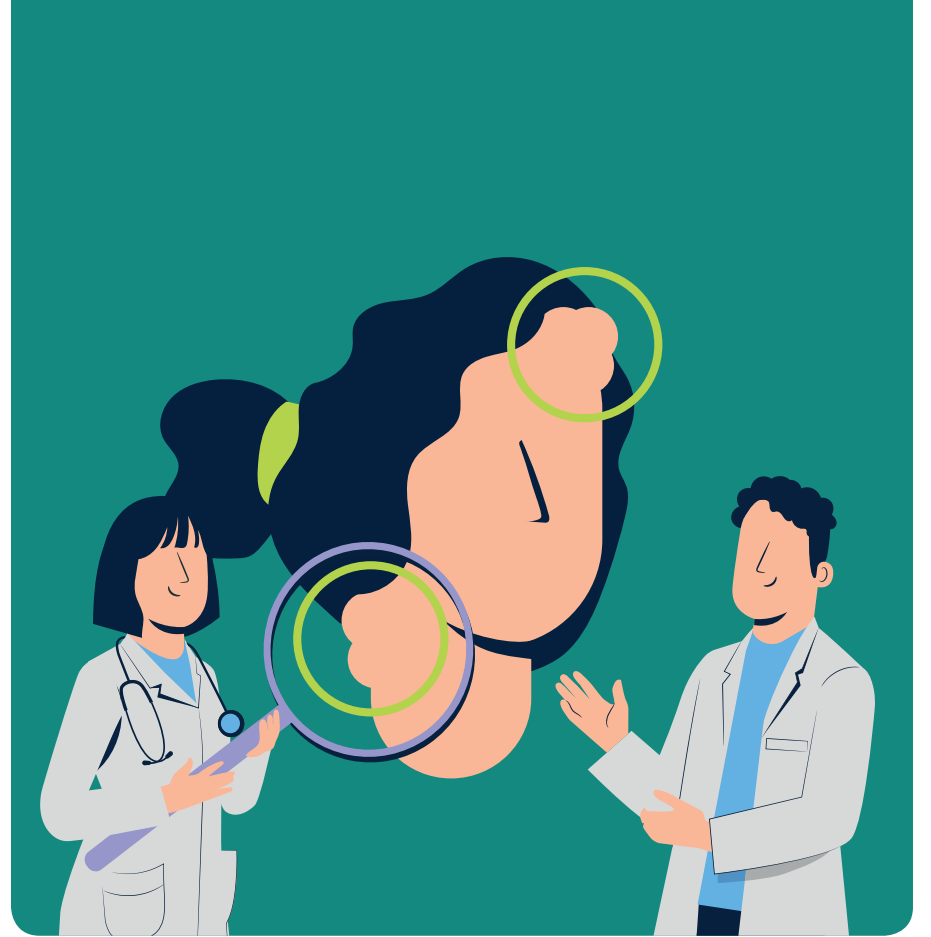
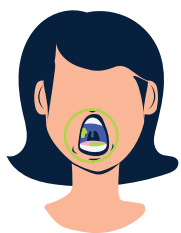


# ¿Qué es el Cáncer de Cabeza y Cuello?

El cáncer de cabeza y cuello está conformado por diferentes cánceres que **generalmente comienzan en las células escamosas que recubren las superficies mucosas en diferentes zonas de la cabeza y el cuello.**<sup>1</sup>



Estos cánceres se conocen como carcinomas de células escamosas de cabeza y cuello, los cuales se pueden desarrollar en:<sup>1</sup>



## ● Cavidad oral

- Labios
- Parte frontal de la lengua
- Encías
- Revestimiento interior de las mejillas y los labios
- Debajo de la lengua
- Paladar duro (parte superior ósea de la boca)
- La pequeña área de la encía detrás de las muelas del juicio.



## ● Caja de la voz (laringe)



## ● Senos paranasales y cavidad nasal.



## ● Garganta (faringe)



## ● Glándulas salivales



De acuerdo con datos de **GLOBOCAN 2020**, México registró **1,500 nuevos casos de cáncer de labios y cavidad oral** en todo el país y **más de 586 muertes** por esta causa. Asimismo, durante el mismo año se contabilizaron **1,029 casos nuevos de cáncer de laringe** y **658 decesos** por este tipo de cáncer.<sup>2</sup>

#### Referencias:

1. National Cancer Institute. Head and neck cancer. Disponible en: <https://www.cancer.gov/types/head-and-neck/head-neck-fact-sheet#what-are-head-and-neck-cancer-symptoms> Consultado el 15 de marzo de 2021.
2. GLOBOCAN. Cancer México 2020. Disponible en: <https://gco.iarc.fr/today/data/factsheets/populations/484-mexico-fact-sheets.pdf> Consultado el 15 de marzo de 2021.