

# Principales signos y síntomas del Cáncer de Vejiga



Comúnmente el cáncer de vejiga es encontrado en etapas tempranas debido a la manifestación de estos signos y síntomas.



Sangre en la orina (**hematuria**)



Levantarse para orinar varias veces durante la noche.



Hinchazón en los pies.



Orinar con más frecuencia de lo habitual.



No poder orinar.



Dolor en los huesos



Dolor o ardor al orinar.



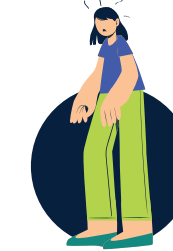
Dolor en un lado de la espalda baja.



Pérdida de apetito y pérdida de peso.



Sensación de que necesita orinar inmediatamente, incluso cuando su vejiga no está llena.



Cansancio o debilidad.



Problemas para orinar o tener un flujo débil de orina.

Si se sospecha tener cáncer de vejiga, **será necesario realizar estudios y pruebas para confirmar el diagnóstico.**